

# DÉCOUVREZ LES *Lustrés* NATURELS

## SÉRIE CENDRÉ NATUREL

Des nuances naturelles parfaitement équilibrées qui contrôlent le pigment contributif et neutralisent les tonalités chaudes pour une couverture optimale du gris.



**6NA+**  
BRUN CENDRÉ  
NATUREL CLAIR



**7NA+**  
BLOND CENDRÉ  
NATUREL FONCÉ

## NOUVELLE SÉRIE BEIGE MOKA

Des nuances de chocolat moka offrant des résultats riches et crémeux, soit des teintes de moka caramel au moka latté, ainsi qu'une couverture du gris lumineuse et équilibrée:



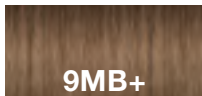
**5MB+**  
BRUN MOKA  
MOYEN



**6MB+**  
BRUN MOKA  
CLAIR



**8MB+**  
BLOND MOKA  
MOYEN



**9MB+**  
BLOND MOKA  
TRÈS CLAIR

## SÉRIE BRUN DORÉ

Crée un fond brun-beige chaud relevé d'une dose parfaite de doré pour rehausser l'éclat des cheveux et offrir une couverture complète du gris:



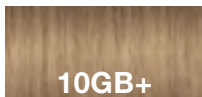
**5BG+**  
BRUN DORÉ  
MOYEN



**6BG+**  
BRUN DORÉ  
CLAIR



**9GB+**  
BLOND DORÉ  
CLAIR



**10GB+**  
BLOND DORÉ  
TRÈS CLAIR

VERO K-PAK | AGE  
COLOR | DEFY



AVANT

**FORMULE DE BASE:**

1 oz (30 ml) Vero K-PAK Color Age  
Defy 8MB+ avec ½ oz (15 ml)  
9NN+ et 1½ oz (45 ml) Veroxide  
20 Vol.

**FORMULE POUR LES MÈCHES:**

Parties égales de poudre  
éclaircissante dépolluante VeroBlue  
et de Veroxide 10 Volume

**FORMULE DE MÈCHES PLUS  
FONCÉES (FACULTATIF):**

1 oz (30 ml) Vero K-PAK Chrome B7+  
1 oz (30 ml) Vero K-PAK Chrome  
G9 + 4 oz (120 ml) Activateur Vero  
K-PAK Chrome

BLONDE *Lustrée*



#### ÉTAPE 1 (sections):

Commencez par sectionner les cheveux de la couronne jusqu'à l'arrière de chaque oreille. Fixez les cheveux à l'arrière de la crête pariétale des deux côtés et fixez la section rectangulaire sur le dessus. Fixez également les sections de côté pour plus de contrôle.



#### ÉTAPE 2 (mèches):

Commencez le placement des papiers sur l'une des sections de côté. Subdivisez diagonalement une fine section qui reflète la forme de la ligne de pousse. Créez un tricoté fin et appliquez la formule éclaircissante.



#### ÉTAPE 3 (mèches):

Continuez le placement en travaillant diagonalement vers l'arrière. Placez environ 4-5 papiers à environ 1 pouce (2,5 cm) d'espacement. Répétez du côté opposé.



#### ÉTAPE 4 (mèches):

Laissez tomber la section du dessus et continuez en commençant à la ligne de pousse avant. Des sous-sections peuvent être prises à la diagonale selon le résultat final souhaité et la séparation naturelle de la cliente. Continuez à travailler vers la couronne en sous-sections d'environ 1 pouce (2,5 cm).



#### ÉTAPE 5 (application de la couleur de base):

Commencez l'application de la couleur de base à l'arrière de la tête. Divisez la section arrière verticalement en deux, de la couronne à la nuque, et appliquez la formule de base au niveau de la repousse.



#### ÉTAPE 6 (couleur de base entre les papiers):

Appliquez la formule de base entre les papiers d'aluminium et au niveau de la repousse.



#### ÉTAPE 7 (mèches plus foncées-facultatif):

Déterminez si une dimension supplémentaire est requise au niveau des pointes des cheveux. Des mèches plus foncées peuvent être placées entre les sections méchées et au travers de la chevelure pour rafraîchir les pointes, pour équilibrer le ton et la profondeur et pour créer plus d'intérêt.



#### PLACEMENT ET APPLICATION FINAUX

Laissez agir jusqu'à l'obtention du niveau souhaité. Rincez soigneusement puis lavez et revitalisez les cheveux en utilisant les produits Joico appropriés.



LE PREMIER COLORANT À RENVERSER LES SIGNES DE VIEILLISSEMENT

**VERO K-PAK**<sup>®</sup> | **AGE**  
**COLOR** | **DEFY**

NOUVEAUX  
*Lustrés*  
NATURELS

OFFREZ UNE COUVERTURE COMPLÈTE DU  
GRIS TOUT EN ILLUMINANT LE TEINT

**JOICO**

# FINI LE GRIS. PLACE À UN TEINT RAJEUNI.

Vero K-PAK<sup>MD</sup> Color Age Defy présente les **Lustrés Naturels**, 10 NOUVELLES nuances lumineuses conçues pour couvrir le gris et sublimer le teint.

---

La palette de colorants crème permanents Age Defy offre le plus grand choix de **teintes conçues pour couvrir le gris + trois bienfaits anti-âge** dans chaque tube de couleur:

- Texture plus douce et plus maniable
- Brillance et vitalité renouvelées
- Condition optimale

# SCIENCE ANTI-ÂGE

Tout comme la peau, le processus de vieillissement naturel affecte les cheveux. Au fil du temps, vos clientes peuvent remarquer:

- Davantage de cheveux gris
- Une chevelure terne et sans vie
- Texture plus grosse et rêche
- Cheveux plus fragiles et sujets à la casse

---

## DÉFIEZ LES EFFETS DU TEMPS GRÂCE À DEUX PERCÉES ANTI-ÂGE:

### **3-Defense Technology<sup>MC</sup>:**

Un mélange révolutionnaire de lipides, d'acides aminés essentiels et de céramides bio-mimétiques à libération progressive qui adoucit et lisse la surface des cheveux pour une condition et une maniabilité supérieures.

### **Quadramine Complex<sup>MD</sup>:**

La technologie primée du "Reconstructeur favori des stylistes" depuis 14 ans. Répare, renforce et protège les cheveux depuis l'intérieur pour une condition inégalée et des résultats d'allure saine.



BRUNETTE *Lustrée*

VERO K-PAK | AGE  
COLOR | DEFY



AVANT

**FORMULE DE BASE 1:**

1 oz (30 ml) Vero K-PAK Color Age Defy  
6MB+ avec 1 oz (30 ml) Veroxide 20 Vol.

**FORMULE DE BASE 2:**

1 oz (30 ml) Vero K-PAK Color Age Defy  
5BG+ avec 1 oz (30 ml) Veroxide 20 Vol.

**FORMULE DE BASE 3:**

1 oz (30 ml) Vero K-PAK Color Age Defy  
6MB+ avec 1 oz (30 ml) Vero K-PAK Color  
Age Defy Transparent et 2 oz (60 ml)  
Veroxide 20 Vol.

**FORMULE DE BASE 4:**

1 oz (30 ml) Vero K-PAK Color Age Defy  
5BG+ avec 1 oz (30 ml) Vero K-PAK Color  
Age Defy Transparent et 2 oz (60 ml)  
Veroxide 20 Vol.

**FORMULE POUR LES MÈCHES:**

Parties égales de poudre éclaircissante  
dépeussière VeroBlue et de Veroxide  
10 Vol.



#### ÉTAPE 1

##### **(sectionnement):**

Commencez par prendre une section de 2-3 pouces (5-7 cm) du dessus d'une oreille à l'autre et fixez.



#### ÉTAPE 2

##### **(application de la couleur de base):**

Commencez l'application de base en divisant la section arrière verticalement en deux. Appliquez soigneusement la formule de base #1 au niveau de la repousse. Subdivisez les sections en commençant au bas de la section et en la remontant.



#### ÉTAPE 3

##### **(application de la couleur de base):**

Répétez le processus du côté opposé.



#### ÉTAPE 4 (application de la couleur de base):

Appliquez la formule de base #2 au niveau de la repousse des sections avant. Subdivisez les cheveux et appliquez la formule de base #2 soigneusement afin d'assurer une couverture adéquate et complète. Continuez jusqu'à ce que toute la repousse soit couverte. Commencez le temps de pause de 45-60 minutes.



#### ÉTAPE 5 (longueurs et pointes):

Pour rafraîchir et équilibrer la couleur sur les longueurs et les pointes, faites de nouveaux mélanges de formules de base #1 et #2, mais cette fois-ci, ajoutez des parties égales de Transparent. Appliquez les formules de la même façon et laissez agir.



#### ÉTAPE 6 (placement des papiers d'aluminium):

Le placement des papiers peut être déterminé par plusieurs facteurs. S'il existe une séparation naturelle prononcée, commencez-là. Pour une polyvalence maximale, nous avons travaillé d'une séparation centrale en prenant des sections arrière légèrement diagonales en commençant juste en dessous de la séparation. Créez un modèle régulier ou tricôté qui convient au résultat final souhaité et assurez-vous d'omettre la ligne de repousse avant. Appliquez la formule de mèches des racines aux pointes.



#### ÉTAPE 7 (placement des papiers d'aluminium):

Continuez à prendre des sous-sections de 1 pouce (2,5 cm). 4 à 6 papiers devraient suffire pour créer l'effet souhaité. Répétez du côté opposé et laissez agir jusqu'à ce que vous obteniez l'éclaircissement souhaité. Les éclaircissants Vero K-PAK doivent être bien lavés des cheveux; lavez et revitalisez les cheveux en utilisant les produits Joico appropriés.